



USB to Serial Converter (RS485/RS422)

MC200



USB to Serial Converter (RS485/RS422)

MC200



- RS485 (2-Wire), 2 Channels
- 115.2 kbps Data Rate
- Opto Isolation
- Internal Power Supply

USB to Serial Converter (RS485/RS422) MC200 Provides USB Port (Universal Serial Bus) that convert to isolated RS485 and RS422 that done not require PCI/ISA slots or IRQS. Simply plug the converter into an available USB port on your computer or hub. Windows will configure the converter as an additional COM Port, compatible with your Windows applications.

A pair of LEDs show when data is being received or transmitted. USB bus supplies power, so no separated power supply is needed. 2000 VAC of isolation.

Specifications

USB Interface

Compliance: USB 1.1/2.0

Connector: USB Type B

Speed: 12 Mbps (Full-Speed USB)

Class: CDC

USB Power: Low Power Device
(Draws < 100 mA)

Operating System:

Windows 10

Windows 10 x64

Windows 8.1

Windows 8.1 x64

Windows Server 2012

Windows 8

Windows 8 x64

Windows Server 2008 R2

Windows 7

Windows 7 x64

Windows Server 2008

Windows Server 2008 x64

Windows Vista

Windows Vista x64

Windows Server 2003

Windows Server 2003 x64

Windows XP

Windows XP x64

Serial Interface

Serial Standards:

RS485/422 (Isolated) 5 Pin Terminal Block,
2 Driver

Loading: RS485/422 Max 32 Unit

Distance:

RS485/422 Length 1 Km.

Environmental Limits

Operating Temperature: 0 to 55 °C

Operating Humidity: 5 to 95% RH

Storage Temperature: 0 to 70 °C

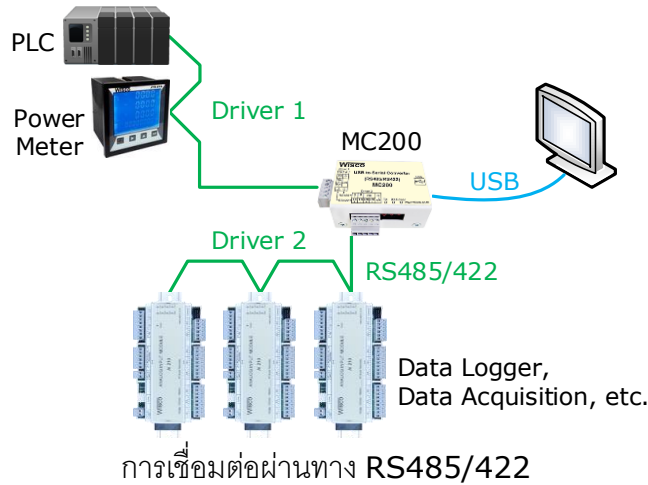
Physical Characteristics

Dimension: W76 x H26 x D53 mm.

Warranty

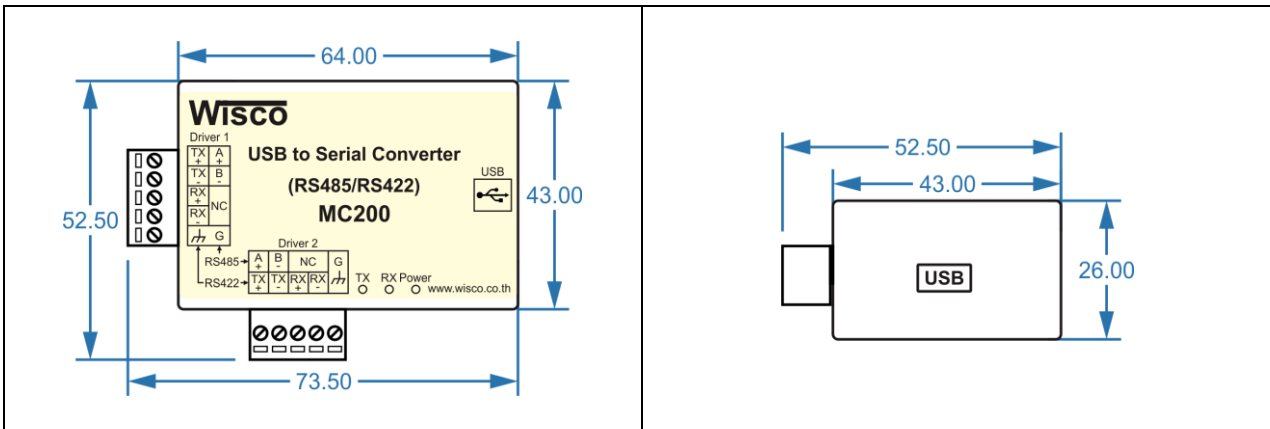
Warranty Period: 1 Year

I. ตัวอย่างการต่อใช้งาน

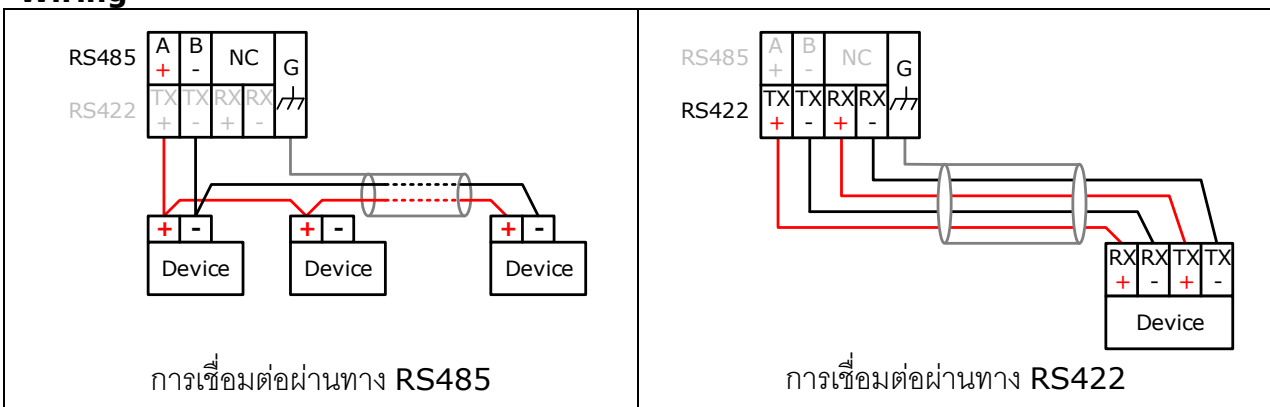


II. วิธีการต่อใช้งาน

Dimensions (Unit: mm.)



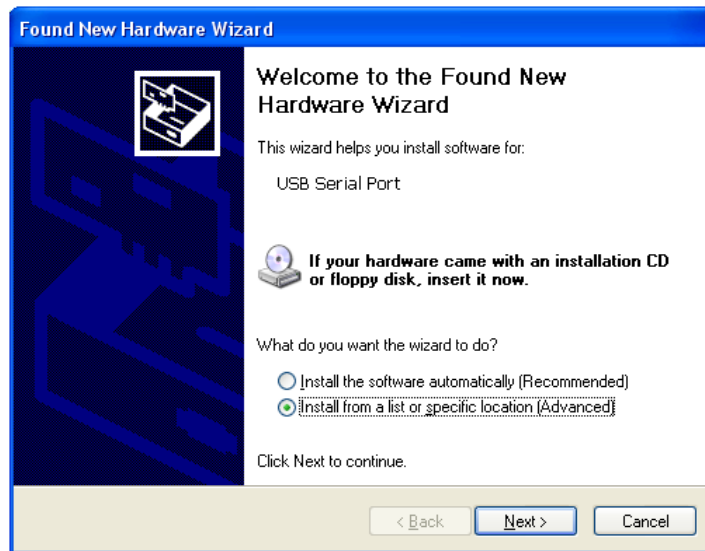
Wiring



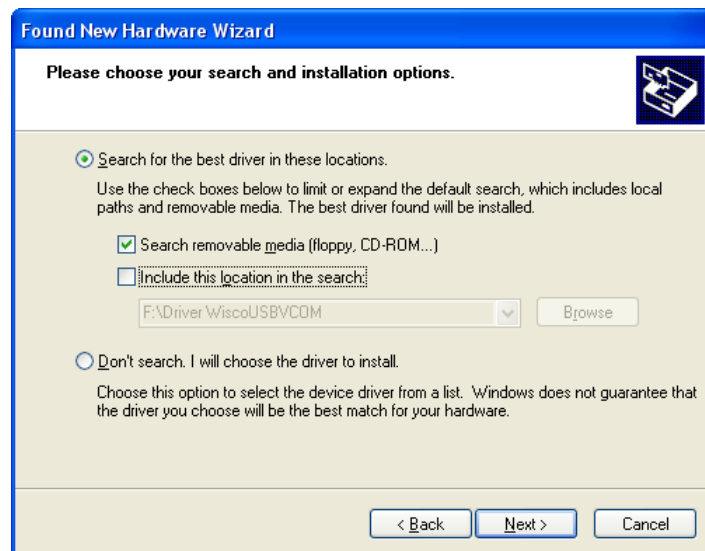
วิธีการติดตั้ง Driver MC200

Wisco MC200 Driver ของ MC200 สามารถหาได้จากใน CD ที่มาพร้อมกับ MC200 หรือเว็บไซต์ของทางบริษัท <http://www.wisco.co.th/main/downloads> ขั้นตอนการติดตั้ง Driver มีดังนี้

- 1) ใส่แผ่น CD ลงใน CD/DVD-ROM
- 2) ต่อสาย USB ระหว่าง MC200 กับเครื่องคอมพิวเตอร์
- 3) รอสักครู่ จะปรากฏหน้าต่าง "Found New Hardware Wizard" ขึ้นมา

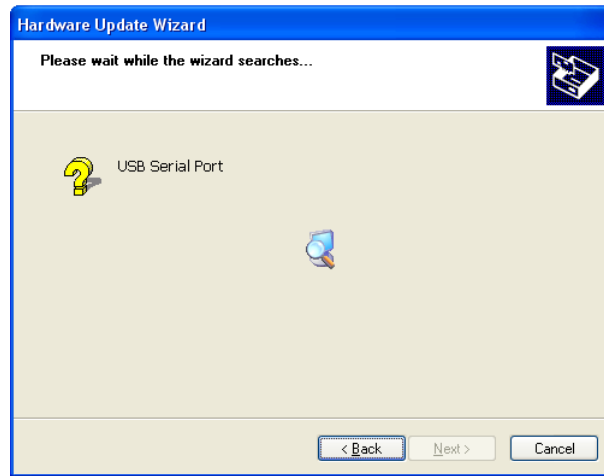


- 4) เลือก Install from a list or specific location (Advanced) และกดปุ่ม

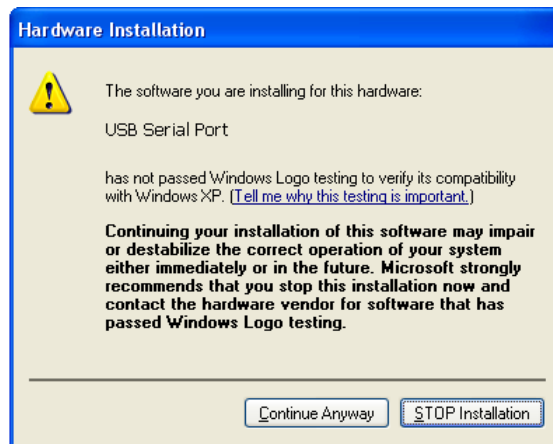


- 5) เลือก Search removable media (floppy, CD-ROM...) และกดปุ่ม

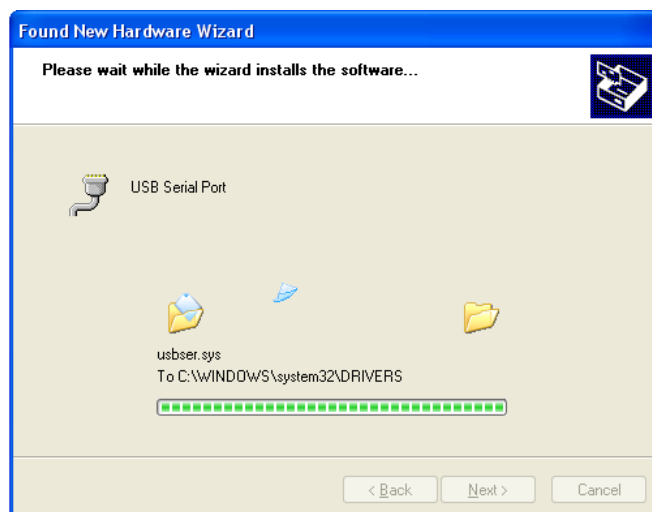
6) รอสักครู่ให้ Windows ทำการค้นหา Driver ใน CD

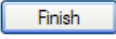


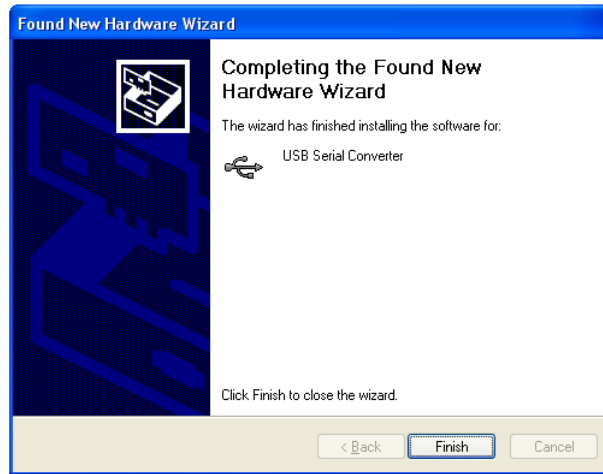
7) ถ้าปรากฏหน้าต่าง "Hardware Installation" ขึ้นมาให้คลิกที่ปุ่ม



8) Windows จะทำการโหลด Driver USB ลงเครื่องคอมพิวเตอร์



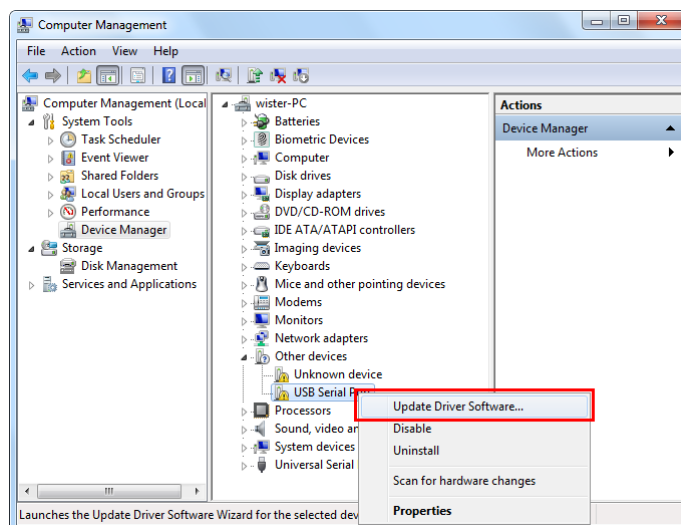
- 9) รอสักครู่จะมีหน้าต่าง "Completing the Found New Hardware Wizard" ขึ้นมาให้กดปุ่ม  เสร็จสิ้นการติดตั้ง Driver Wisco USB <-> Serial Converter



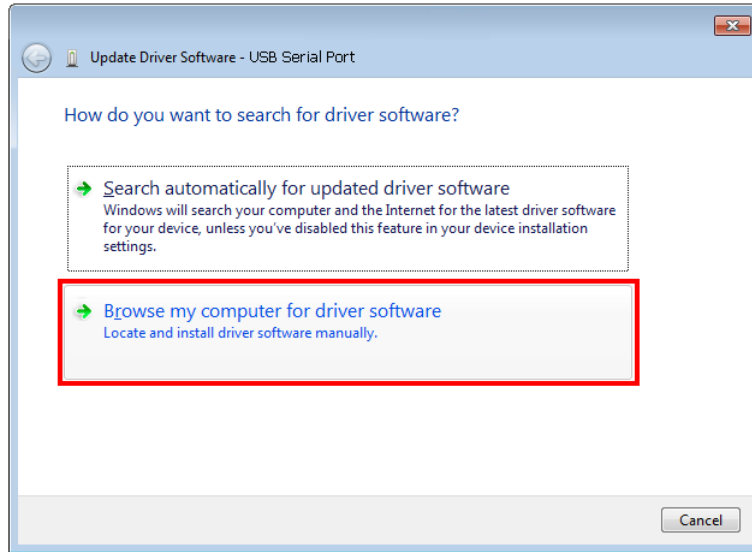
*** Windows จะตรวจพบอุปกรณ์อีกครั้งเพื่อทำการลง Driver Wisco USB <-> Serial Port. โดยทำตามขั้นตอนที่ 4 - 9 อีกครั้ง

สำหรับเครื่องคอมพิวเตอร์ที่มีระบบ Windows 7 และ Windows 8

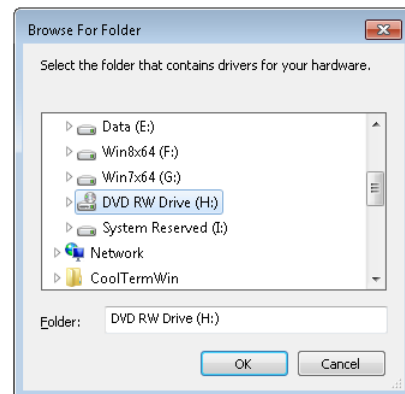
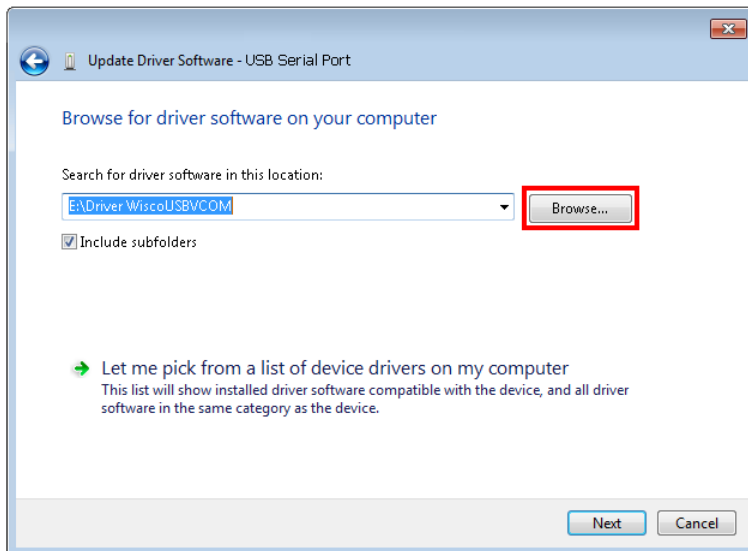
- 1) ใส่แผ่น CD ลงใน CD/DVD-ROM
- 2) ต่อสาย USB ระหว่างโมดูลกับเครื่องคอมพิวเตอร์
- 3) คลิกที่ Start -> Control Panel -> System -> Device Manager หรือคลิกขวาที่ My Computer และเลือกหัวข้อ Manage หลังจากนั้นเลือกหัวข้อ Device Manager (สำหรับ Windows 8 เลือกที่ Start -> Setting -> Control Panel -> System -> Device Manager)



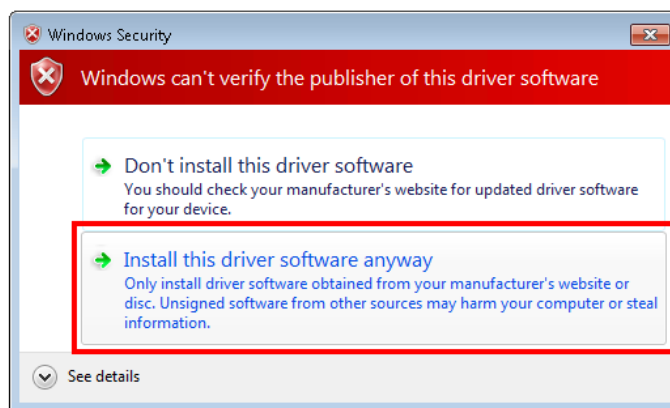
- 4) คลิกขวาที่  USB Serial Port และเลือก Update Driver Software...



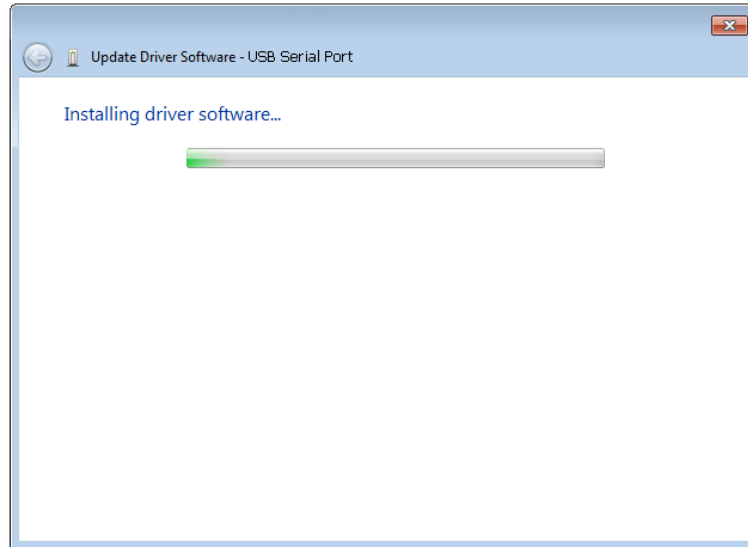
5) เลือกหัวข้อ "Browse my computer for driver software"



6) จากนั้นกดปุ่ม และเลือก "MC200 Driver" หลังจากนั้นกดปุ่ม

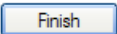


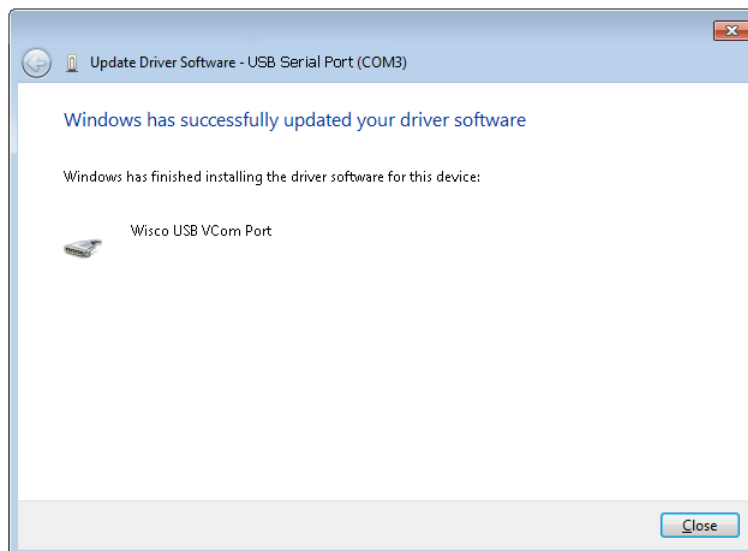
7) ในกรณีที่แสดงหน้าต่าง "Windows Security" ให้คลิกเลือก Install this driver software anyway



8) Windows จะทำการโหลด Driver USB ลงเครื่องคอมพิวเตอร์

9) รอสักครู่จะมีหน้าต่าง "Completing the Found New Hardware Wizard" ขึ้นมาให้

กดปุ่ม  เสร็จสิ้นการติดตั้ง USB Serial Port

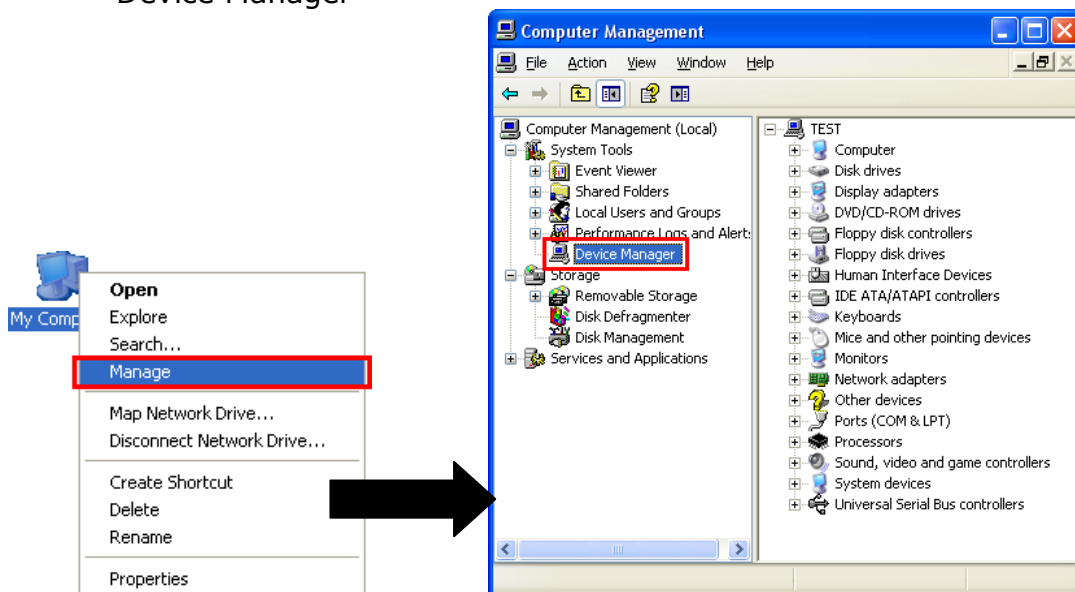



*** Windows จะตรวจพบอุปกรณ์อีกครั้งเพื่อทำการลง USB Serial Port โดยทำตามขั้นตอนที่ 3 - 9 อีกครั้ง

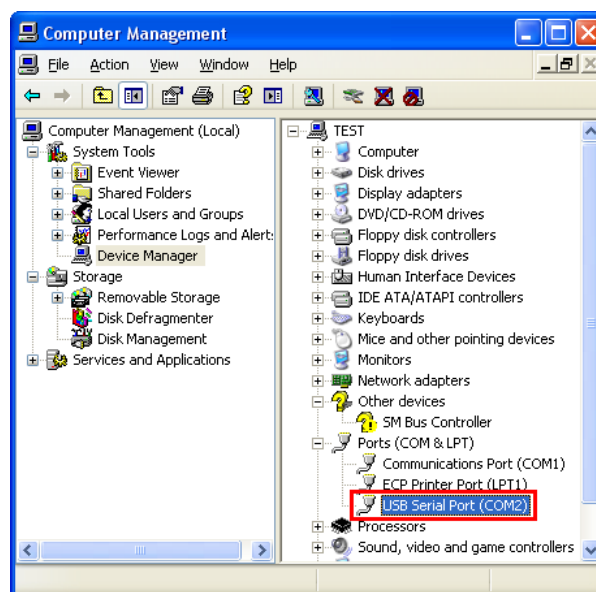
ภาคผนวก

A. วิธีการตรวจสอบการติดตั้ง Driver MC200

- 1) คลิกขวาที่ My Computer เลือกที่ Manage -> Device Manager หรือคลิกที่ Start -> Control Panel -> System -> Tab Hardware -> Device Manager ดังรูป
 - ❖ สำหรับ Windows 7 คลิกที่ Start -> Control Panel -> System -> Device Manager หรือคลิกขวาที่ My Computer เลือกที่ Manage -> Device Manager
 - ❖ สำหรับ Windows 8 คลิกที่ Start -> Setting -> Control Panel -> System -> Device Manager

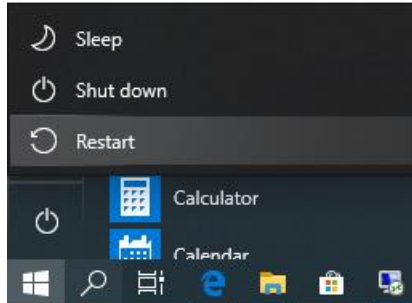


- 2) หลังจากนั้นคลิกที่หัวข้อ Port จะแสดงหมายเลข Comm. Port เช่น  **USB Serial Port (COM2)**

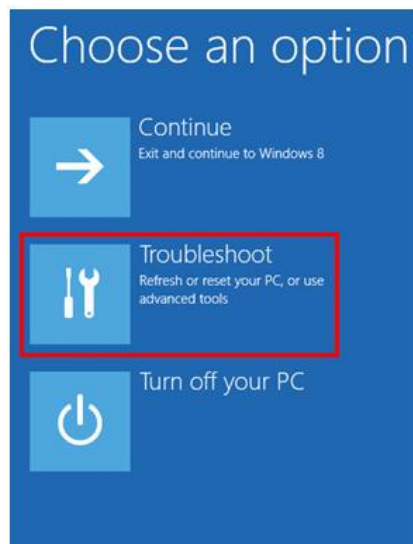


B. วิธีแก้ปัญหาเมื่อติดตั้ง USB Driver ไม่ได้ (Windows 8, 8.1)

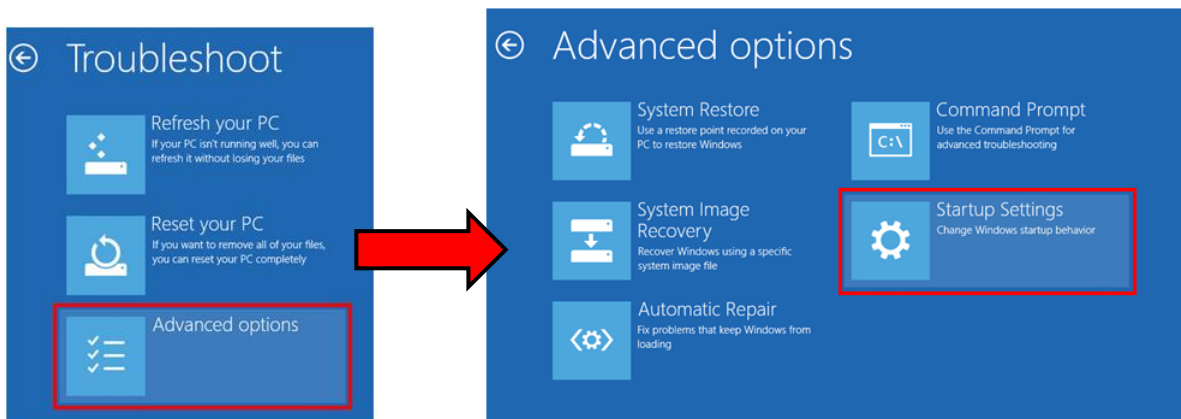
ในกรณีที่ทำการติดตั้ง USB Driver ไม่ได้นั้น (สำหรับ Windows 8 หรือ Windows 8.1) ให้ทำการปิดลายเซ็นของ Driver มีขั้นตอนดังนี้



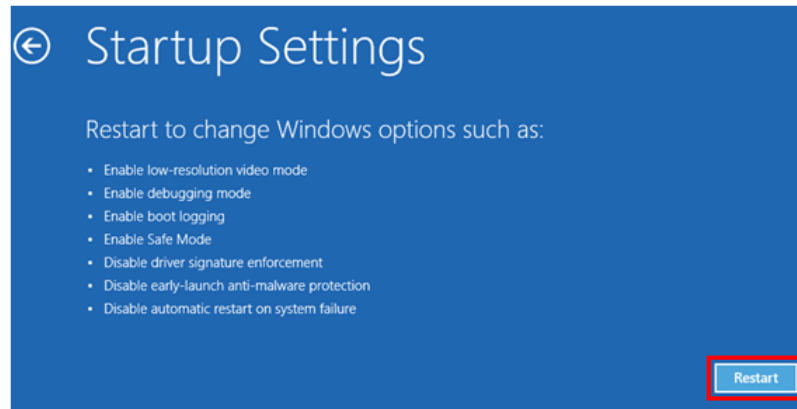
- 1) กดปุ่ม Shift ที่ Keyboard ค้างไว้ จากนั้นคลิกเลือก Start -> Power -> Restart เมื่อแสดงหน้าต่าง "Choose an Option" แล้วถึงปล่อยปุ่ม Shift



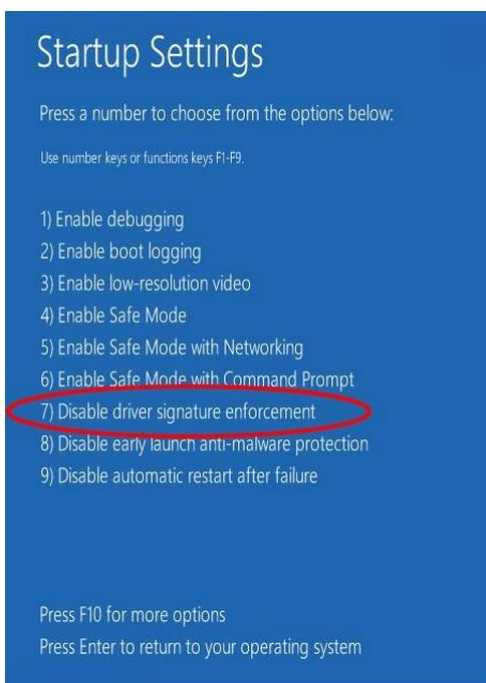
- 2) ที่หน้าต่าง "Choose an Option" ให้คลิกเลือกที่ "Troubleshoot"



- 3) คลิกเลือกที่ "Advance Option" และที่หน้าต่าง "Advance Option" ให้คลิกเลือก "Startup Settings"



4) จากนั้นกดปุ่ม 



- 5) หลังจาก Restart แล้วที่หน้าต่าง "Startup Settings" ให้กดปุ่ม F7 หรือกดปุ่มหมายเลข 7 ที่ Keyboard เพื่อทำการเลือกหัวข้อที่ 7 "Disable driver signature enforcement"
- 6) เครื่องคอมพิวเตอร์จะทำการ Restart อีกครั้ง หลังจากนั้นให้ทำการติดตั้ง USB Driver อีกครั้ง

Edit: 27/01/2020