

# RS-232/RS-485/RS-422 To Ethernet Converter RC33

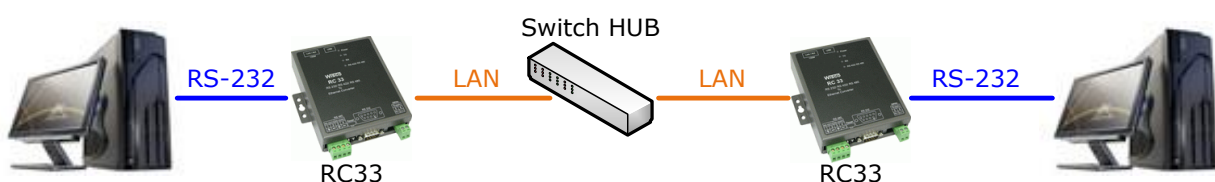


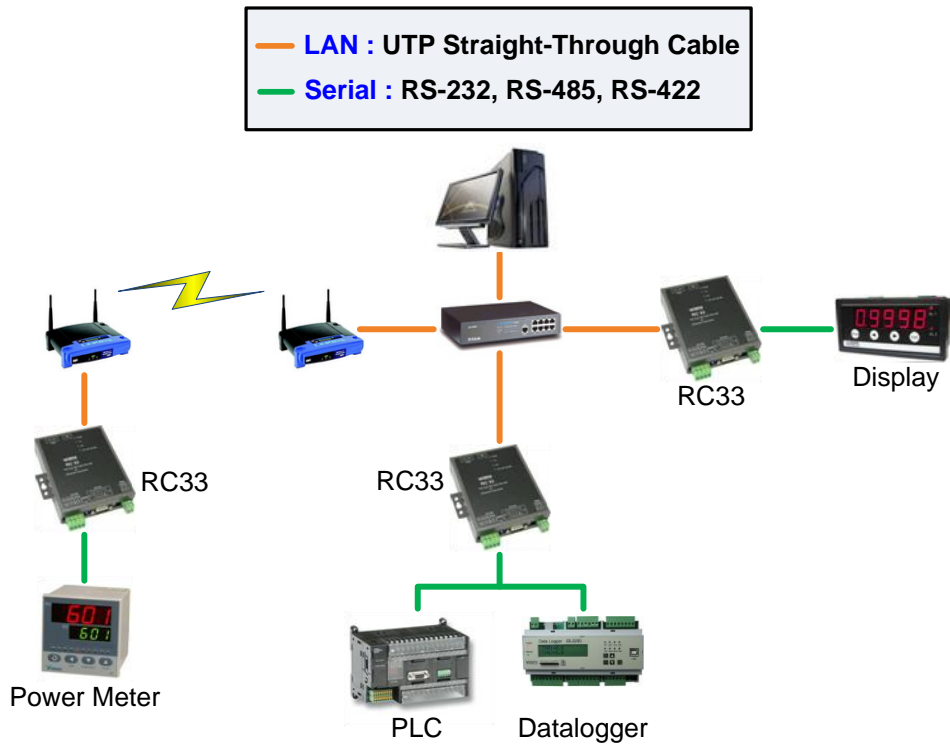
- Control Serial Device over Ethernet
- 10/100Mbps Ethernet Interface
- Distance Serial Connections

**RS-232/RS-485/RS-422 to Ethernet Converter RC33** เป็นอุปกรณ์ที่ช่วยให้เครื่องมือที่มี Port RS-232 หรือ RS-485/RS-422 สามารถส่งข้อมูลผ่านทาง Ethernet Network (LAN) โดยยังคงสามารถใช้งานร่วมกับโปรแกรมของเดิมได้ ทำให้การใช้งานของอุปกรณ์สามารถเชื่อมต่อได้โดยไม่มีข้อจำกัดทาง Serial Port อีกต่อไป

Mode การใช้งานของ RC33 มี 3 แบบ ดังนี้

- ❖ Direct IP Mode ตัว RC33 จะทำหน้าที่เป็น TCP หรือ UDP Server ทำให้อุปกรณ์อื่นในวง LAN สามารถเชื่อมต่อกับ RC33 ได้ เมื่อกำหนด Remote IP Address ตามที่ตั้งไว้
- ❖ Virtual COM Mode เมื่อต้องการใช้โปรแกรมบนเครื่องคอมพิวเตอร์เพื่อติดต่อผ่าน RC33 โดยใช้ LAN ในการจำลอง COM Port ขึ้นมาแทน ทำให้ไม่ต้องใช้อุปกรณ์ที่เกี่ยวข้องกับ COM Port ทางฝั่งของเครื่องคอมพิวเตอร์เลย
- ❖ Paired Mode ใช้ในกรณีที่ต้องการเชื่อมต่อระหว่างอุปกรณ์ 2 ชุดที่มี Port RS-232 โดยอาศัย Ethernet ดังรูป





การเชื่อมต่อกับอุปกรณ์ต่างๆ

### Specifications

#### Ethernet Interface

**Speed:** 10/100 Mbps, Full-duplex or half-duplex, Auto MDI/MDIX

**Connector:** RJ45 (10 Base-T) Ethernet

**Standard:** Accord 10 Base-T/100 Base-T standard

**Data Rates:** 300-115,200 bps

**Transmission:** 100 m.

#### Magnetic Isolation Protection:

15 KV Built-in

#### Serial Interface

##### Serial Standards:

RS-232 through D-Type 9 pin connector

RS485/422 (Isolated) 4 Pin Terminal Block

**Loading:** RS485/422 Max 32 Unit

##### Distance:

RS232 Length 15 m.

RS485/422 Length 1 Km.

#### Serial Parameter

**Baud Rate:** 4800, 9600, 19200, 38400, 57600, 115200

**Data Bits:** 7, 8

**Stop Bit:** 1, 2

**Parity:** None, Odd, Even

**Flow Control:** None, XonXoff, Hardware

#### Power Requirements

**Power Supply:** 110 VAC, 220 VAC

24 VDC (Optional)

#### Environmental Limits

**Operating Temperature:** 0 to 55 °C

**Operating Humidity:** 5 to 95% RH

**Storage Temperature:** 0 to 70 °C

#### Physical Characteristics

**Dimension:** W122 x H30 x D120 mm.

#### Warranty

**Warranty Period:** 5 Year

### Ordering Information

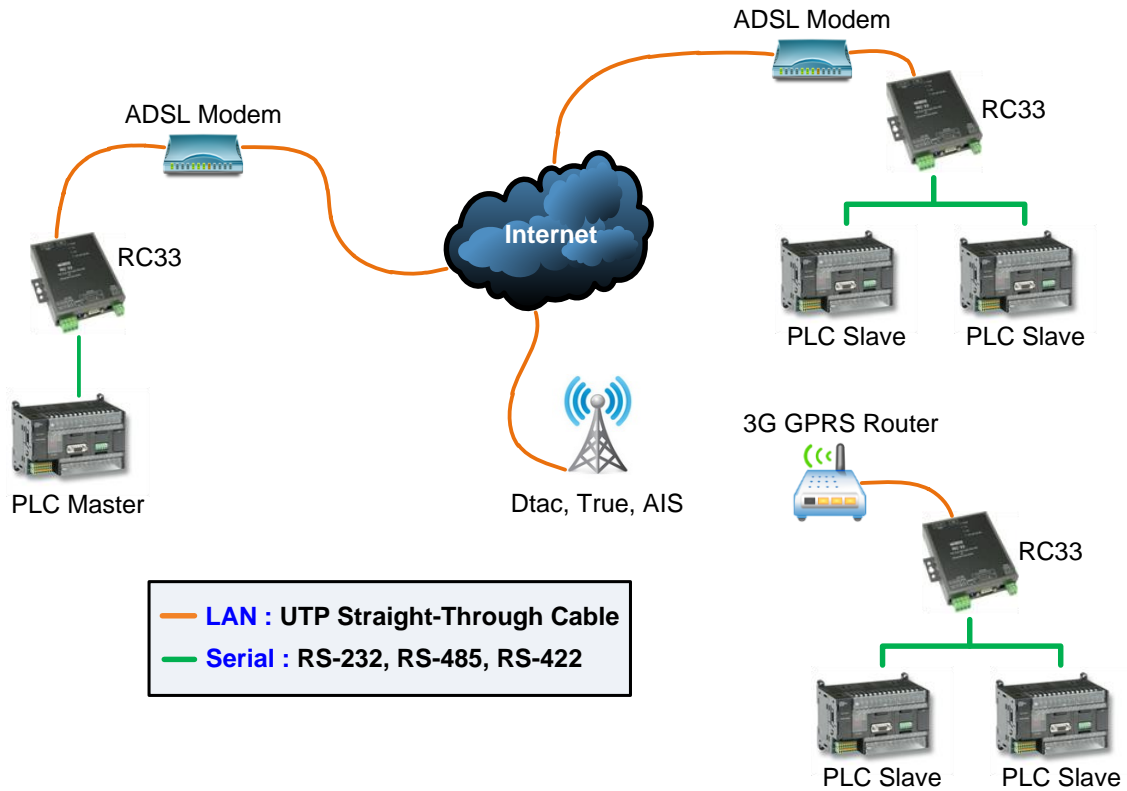
Example

Power Supply  
RC33/220VAC

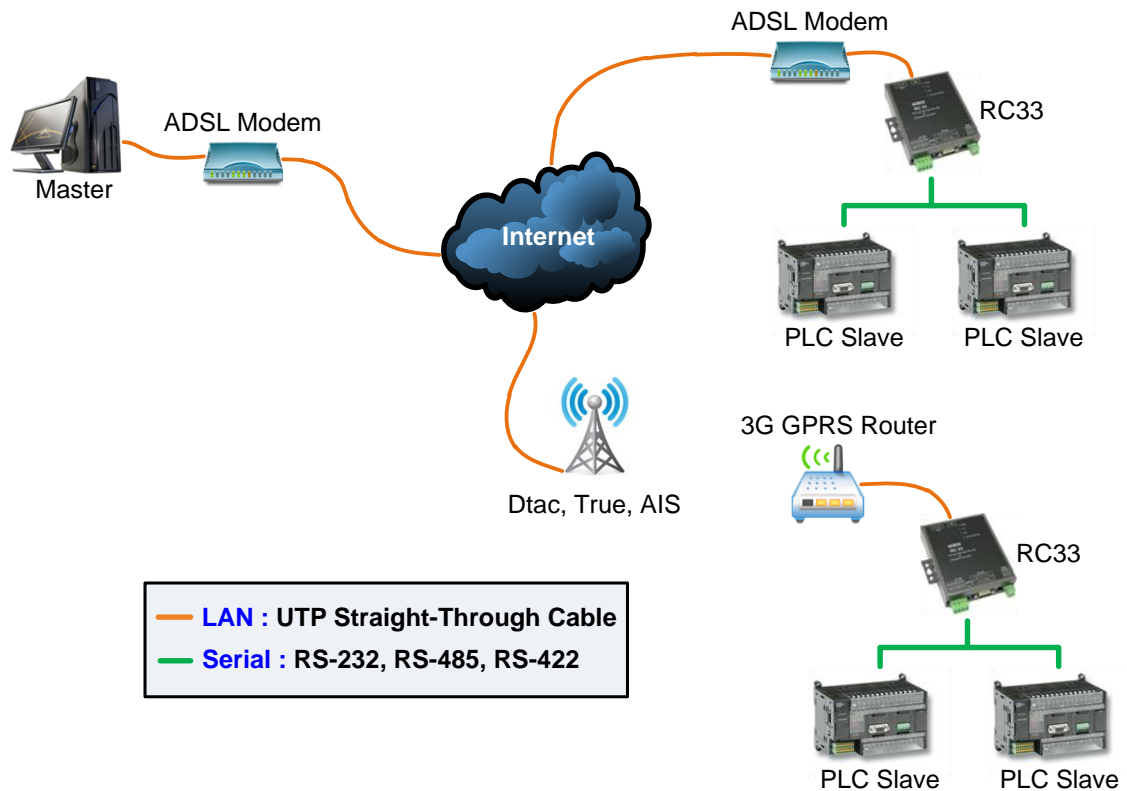
### Package Checklist

1. RC33
2. LAN Cable
3. USB Cable

**Application**



การเชื่อมต่อ PLC ผ่านทางระบบ Internet



การเชื่อมต่อ Computer และ PLC ผ่านทางระบบ Internet