

Data Logger

ML99



- 1 Temperature Channel
- Programmable Alarm
- Data exportable to MS Excel, MS Access

Relative Software

Wisco Minilogger ML99

Data Logger ML99 เป็นอุปกรณ์ ทำหน้าที่บันทึกข้อมูลค่าวัด ขนาดเล็ก ซึ่งมี Temperature Sensor ในตัว โดยข้อมูลนี้จะถูกบันทึกอย่างต่อเนื่องไว้ในหน่วยความจำภายในเครื่อง ซึ่งจะมีค่าวันและเวลาที่บันทึกไว้กำกับลงไปด้วย รวมทั้งยังสามารถกำหนดค่า Alarm Max/Min ในเครื่องได้อีกด้วย เหมาะที่จะนำไปติดตั้งตามตำแหน่งที่ต้องการบันทึกค่าอุณหภูมิ เช่น รถห้องเย็น เป็นต้น

การอ่านข้อมูลที่บันทึกอยู่ ML99 ทำได้โดยใช้เครื่องคอมพิวเตอร์เชื่อม ต่อกับ ML99 ผ่านทาง RS-232 Port หรือ ผ่านทาง Modem โดยมีโปรแกรมช่วยในการอ่านข้อมูล เข้าคอมพิวเตอร์ ข้อมูลที่ได้จะนำมาแสดงผลบน คอมพิวเตอร์ ในแบบตัวเลข หรือนำมา แสดงในรูปแบบกราฟ ได้ ข้อมูลนี้สามารถนำไปใช้ในโปรแกรมบน Windows อื่นๆ เช่น MS Excel, MS Word ซึ่งช่วยให้สะดวกในการนำข้อมูลไปทำการคำนวณเพิ่มเติมหรือจัดทำรายงานได้อีกด้วย

Specifications

Serial Communication

Interface: RS-232(Modem Option)

Input

Temperature Input: 1 Channel,
(-)40-85°C

Accuracy: ± 1 °C

ADC Resolution: 12 Bits

Capacity

Data Capacity: 2,048 Records

Recording Interval: 1-255 mins
(Programmable)

Record Mode: Stop when full and Roll over

Data Format: Can be exported to MS Excel, MS Access, MS Word

Power Requirements

Power Supply: Lithium Battery 3.6 V

Physical Characteristics

Dimension: W40 x H69 x D27 mm.

Warranty

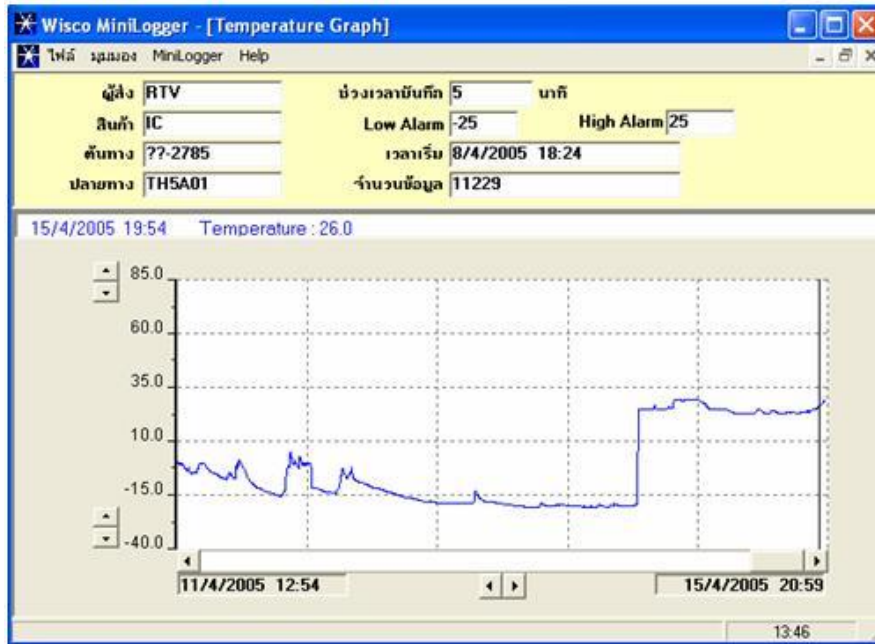
Warranty Period: 1 year

Details: www.wisco.co.th



การเชื่อมต่อกับเครื่องคอมพิวเตอร์ผ่านทาง RS-232

Temperature Graph



Record Data

The screenshot shows the 'Wisco MiniLogger - [Record Data]' window. It has the same data entry form as the previous window. Below the form is a table listing recorded data points. The status bar at the bottom right shows '1348'.

เวลา	อุณหภูมิ (c)
8/4/2005 18:24	24.0
8/4/2005 18:29	25.0
8/4/2005 18:34	25.5
8/4/2005 18:39	7.0
8/4/2005 18:44	0.0
8/4/2005 18:49	-3.0
8/4/2005 18:54	-4.5
8/4/2005 18:59	-6.0
8/4/2005 19:04	-6.5
8/4/2005 19:09	-7.5
8/4/2005 19:14	-8.0
8/4/2005 19:19	-8.0
8/4/2005 19:24	-8.5
8/4/2005 19:29	-9.0
8/4/2005 19:34	-9.0
8/4/2005 19:39	-9.5

Package Checklist

1. ML99
2. RS-232 Cable
3. Manual
4. CD Software