

Big Digital Remote Display

DP61



- 7-Segment LED Display
- 6 Digits Display 100 mm.
- Ethernet LAN / WiFi Connection
- MODBUS TCP/IP Protocol

Big Digital Remote Display DP61 เป็นอุปกรณ์แสดงผลด้วย LED 7-Segment โดยรับค่าจากอุปกรณ์ต่างผ่านทางพอร์ต Ethernet (LAN) หรือ WiFi (Wireless LAN) โดยอาศัยโปรโตคอล MODBUS TCP/IP ในการสื่อสาร

DP61 จะมีโหมดการทำงาน 2 โหมด ดังนี้

1. Server Mode DP61 จะทำตัวเป็น Modbus TCP Server รอการเชื่อมต่อจากอุปกรณ์ที่เป็น Client เช่น อุปกรณ์ PLC, HMI หรือ โปรแกรมบนเครื่องคอมพิวเตอร์

2. Client Mode DP61 จะทำตัวเป็น Modbus TCP Client ทำการเชื่อมต่อไปยังอุปกรณ์ปลายทางที่เป็น Modbus TCP Server เช่น Power Meter, Flow Meter, Modbus I/O ฯลฯ

Specifications

WLAN Interface

WLAN Standards: 802.11a/b/g/n

Receiver Sensitivity for 802.11a:

-91 dBm @ 6 Mbps, -74 dBm @ 54 Mbps

Receiver Sensitivity for 802.11b:

-92 dBm @ 1 Mbps, -84 dBm @ 11 Mbps

Receiver Sensitivity for 802.11g:

-91 dBm @ 6 Mbps, -73 dBm @ 54 Mbps

Receiver Sensitivity for 802.11n:

-89 dBm @ 6.5 Mbps (20 MHz),

-71 dBm @ 72.2 Mbps (20 MHz)

Transmission Distance: Up to 100 Meters (In Open Areas)

Security: WEP Open System, WEP Shared Key, WPA-PSK, WPA2-PSK, WPA-PSK/WPA2-PSK Mixed Mode

Ethernet Interface

Speed: 10/100 Mbps, Full-duplex or Half-duplex, Auto MDI/MDIX

Connector: RJ45

Standard: 10 Base-T/100 Base-T Standard

Transmission: 100 m.

Protocols: TCP/IP, DHCP, HTTP, MODBUS TCP Server (1 Connection), MODBUS TCP Client (1 Connection)

Configuration: Web Console

Monitor

Display: 6 Digits, Height 100 mm. (7 - Segment)

Display Color: Red (std)

Power Requirements

Power Supply: 85 to 230 VAC (12 to 35 VDC Optional)

Environmental Limits

Operating Temperature: 0 to 55 °C

Operating Humidity: 5 to 95% RH

Storage Temperature: 0 to 70 °C

Physical Characteristics

Dimension: W590 x H140 x D60 mm.

Mounting: Wall Mount

Warranty

Warranty Period: 5 Year

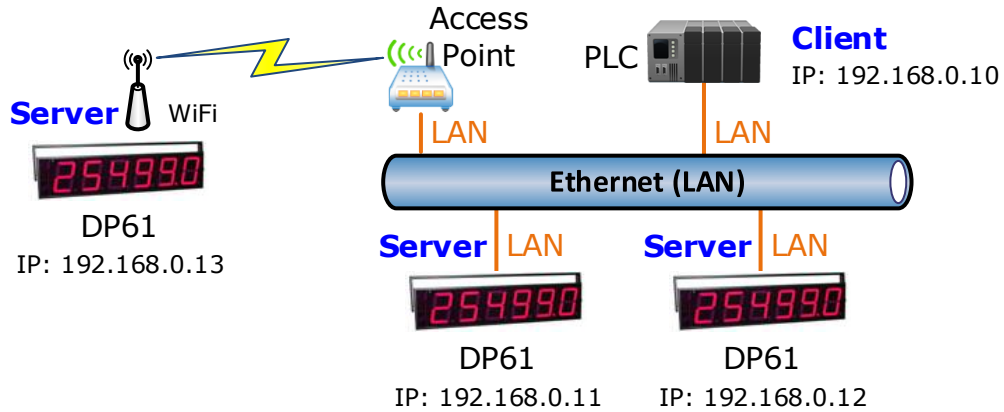
Ordering Information: Specify Power Supply

Example DP61/220 VAC

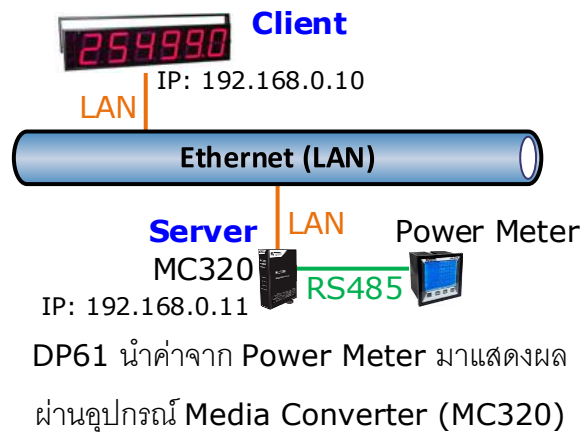
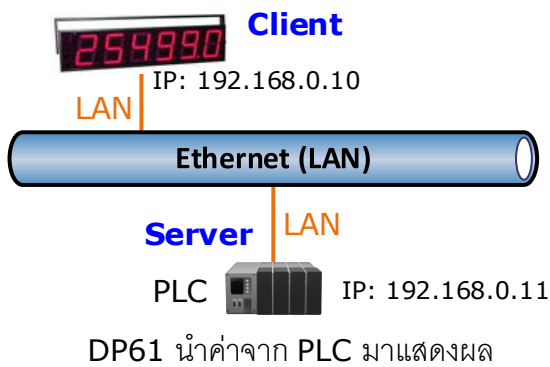
Package Checklist

1. DP61 2. LAN Cable 3. Antenna

Server Mode



Client Mode



Dimension

